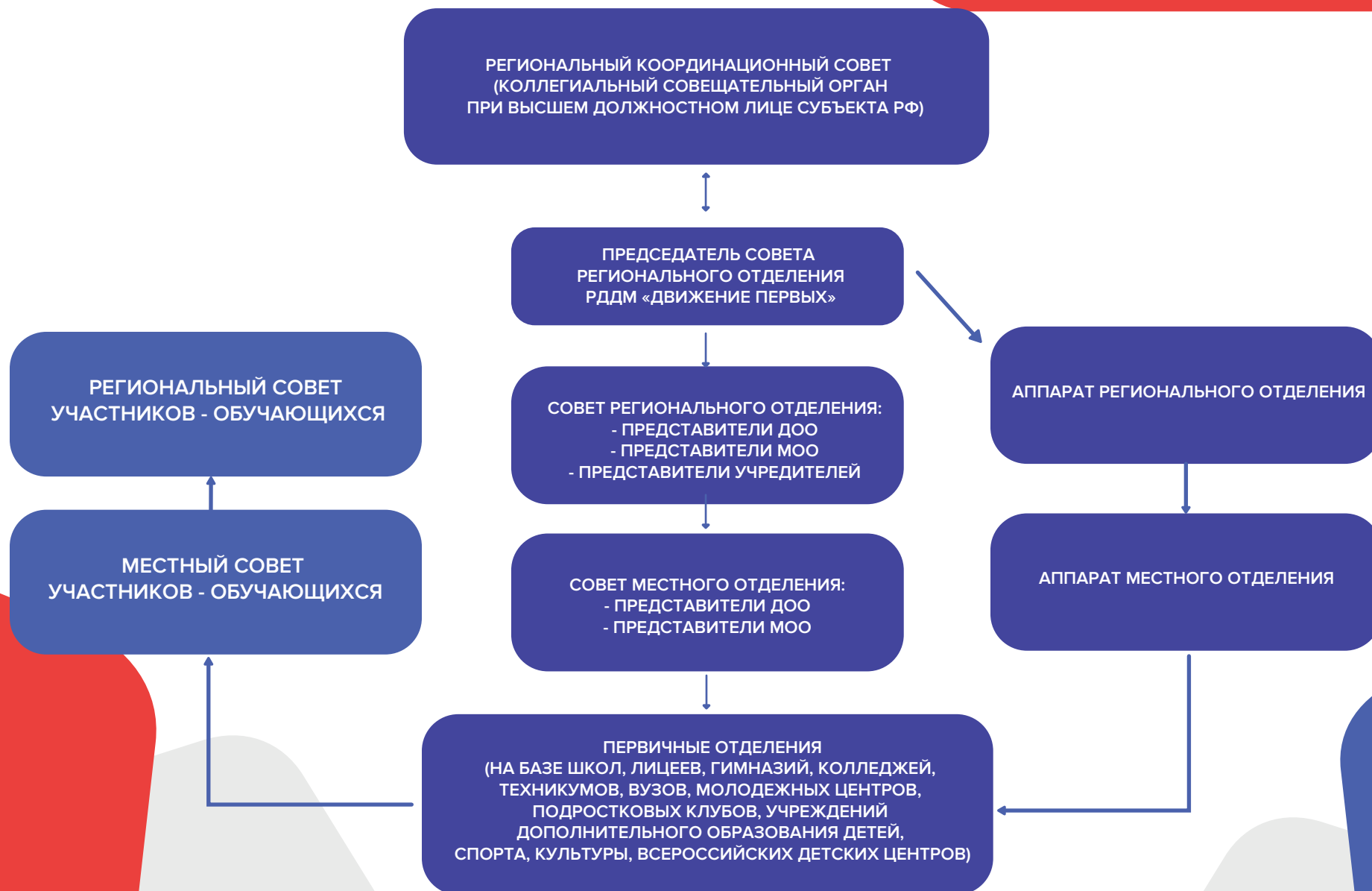


СТРУКТУРА РЕГИОНАЛЬНОГО ОТДЕЛЕНИЯ:

Российское движение
— детей и молодёжи
«ДВИЖЕНИЕ ПЕРВЫХ»



ПЕРВИЧНЫЕ ОТДЕЛЕНИЯ ДВИЖЕНИЯ

Российское движение
— детей и молодёжи
«ДВИЖЕНИЕ ПЕРВЫХ»

ПЕРВИЧНЫЕ ЯЧЕЙКИ ДВИЖЕНИЯ ФОРМИРУЮТСЯ
НА БАЗЕ ОБРАЗОВАТЕЛЬНЫХ ОРГАНИЗАЦИЙ
И ИНФРАСТРУКТУРЫ МОЛОДЕЖНОЙ ПОЛИТИКИ

гармонично дополняют друг друга

позволяют сформировать единую среду,
закрывающую потребности молодых людей
в личном развитии и социализации

создать безопасное пространство социальных
действий

ПЕРВИЧНОЕ ОТДЕЛЕНИЕ МОЖЕТ
БЫТЬ СОЗДАНО НА БАЗЕ:

- школы
- колледжа
- молодежного центра
- учреждений ДО
- учреждений культуры
- коммерческих кружков/секций
- детские лагеря
- другое

Первичные отделения Движения взаимодействуют друг с другом:

- в рамках региона на уровне Совета
- в рамках тематического трека

ПЕРВИЧНОЕ ОТДЕЛЕНИЕ ОБЪЕДИНЯЕТ
ВСЕ ДЕЙСТВУЮЩИЕ ДЕТСКИЕ
И ОБЩЕСТВЕННЫЕ ДВИЖЕНИЯ:

- «Орлята России»
- Юнармия
- «Большая перемена»
- Волонтеры Победы
- Волонтеры-медики
- Юннатское движение
- Отделения РСМ
- Школьные клубы исторической реконструкции
- Отряды региональных движений (Пионеры Башкортостана, Каравелла и проч.)



РЕКОМЕНДУЕМЫЙ ФОРМАТ ЦЕРЕМОНИИ ОТКРЫТИЯ ПЕРВИЧНОГО ОТДЕЛЕНИЯ РДДМ «ДВИЖЕНИЕ ПЕРВЫХ»:

Российское движение
— детей и молодёжи
«ДВИЖЕНИЕ ПЕРВЫХ»

Организовать торжественную линейку, посвященную открытию первичного отделения РДДМ с выносом Флага РФ, исполнением Гимна РФ и зачитания детьми Декларации РДДМ «Движение первых» (приложение).

Организовать проведение полезной программы, включающей добрые акции (изготовление кормушек, выезд в приют, уборка территории и т.д.). Эта полезная программа должна стать традицией первичного отделения и из года в год, в День рождения первичного отделения, ребята будут делать добрые дела.

По окончании Полезной программы (или старта Недели добра) ребята совместно с педагогами устраивают чаепитие, во время которого обсуждают планы первичного отделения и т.д.

РЕКОМЕНДУЕМЫЙ ФОРМАТ ЦЕРЕМОНИИ ОТКРЫТИЯ ПЕРВИЧНОГО ОТДЕЛЕНИЯ РДДМ «ДВИЖЕНИЕ ПЕРВЫХ»:

Российское движение
— детей и молодёжи
«ДВИЖЕНИЕ ПЕРВЫХ»

К подготовке Церемоний открытий первичных отделений рекомендуем привлекать делегатов I Съезда РДДМ, в том числе кандидатов в Детский совет

После церемонии открытия первичных отделений, необходимо утвержденный Протокол заседания инициативной группы и Заявление за подписью руководителя образовательной организации направить в адрес Регионального отделения Движения

По итогам решения Регионального совета Движения необходимо организовать общее собрание первичной организации Движения и церемонию вступления в Движение (дополнительные методические рекомендации будут направлены)

ПОРЯДОК СОЗДАНИЯ ПЕРВИЧНОГО ОТДЕЛЕНИЯ

Российское движение
→ детей и молодёжи
«ДВИЖЕНИЕ ПЕРВЫХ»

ШАГ 1

РЕШЕНИЕ О СОЗДАНИИ ПЕРВИЧНОГО ОТДЕЛЕНИЯ ПРИНИМАЕТ ИНИЦИАТИВНАЯ ГРУППА (НЕ МЕНЕЕ ТРЕХ ЧЕЛОВЕК) И ОФОРМЛЯЕТ ПРОТОКОЛ ЗАСЕДАНИЯ ИНИЦИАТИВНОЙ ГРУППЫ.

ШАГ 2

ЗАЯВЛЕНИЕ РУКОВОДИТЕЛЯ ОБРАЗОВАТЕЛЬНОЙ ОРГАНИЗАЦИИ ИЛИ ИНОЙ ОРГАНИЗАЦИИ, В КОТОРОЙ СОЗДАЕТСЯ ПЕРВИЧНОЕ ОТДЕЛЕНИЕ ДВИЖЕНИЯ, НАПРАВЛЯЕТСЯ В МЕСТНОЕ ОТДЕЛЕНИЕ ДВИЖЕНИЯ (ПРИ ЕГО ОТСУТСТВИИ – В РЕГИОНАЛЬНОЕ ОТДЕЛЕНИЕ ДВИЖЕНИЯ) ВМЕСТЕ С ПРОТОКОЛОМ СОБРАНИЯ ИНИЦИАТИВНОЙ ГРУППЫ.

ШАГ 3

ПЕРВИЧНОЕ ОТДЕЛЕНИЕ СОЗДАЕТСЯ РЕШЕНИЕМ СОВЕТА МЕСТНОГО ОТДЕЛЕНИЯ, СОГЛАСОВЫВАЕТСЯ С СОВЕТОМ РЕГИОНАЛЬНОГО ОТДЕЛЕНИЯ ДВИЖЕНИЯ (ПРИ ЕГО ОТСУТСТВИИ НАПРАВЛЯЕТСЯ НЕПОСРЕДСТВЕННО В РЕГИОНАЛЬНОЕ ОТДЕЛЕНИЕ ДВИЖЕНИЯ).

ПОРЯДОК ДЕЙСТВИЙ МЕСТНОГО ИЛИ РЕГИОНАЛЬНОГО ОТДЕЛЕНИЯ ПРИ СОЗДАНИЕ ПЕРВИЧНОГО ОТДЕЛЕНИЯ

Российское движение
→ детей и молодёжи
«ДВИЖЕНИЕ ПЕРВЫХ»

ШАГ 1

ПРОВОДИТСЯ ЗАСЕДАНИЕ СОВЕТА
МЕСТНОГО ИЛИ РЕГИОНАЛЬНОГО ОТДЕЛЕНИЯ.

ШАГ 2

ПРИНИМАЕТСЯ РЕШЕНИЕ О СОЗДАНИИ
ПЕРВИЧНОГО ОТДЕЛЕНИЯ ДВИЖЕНИЯ.

ШАГ 3

ОБРАЗОВАТЕЛЬНАЯ ИЛИ ИНАЯ ОРГАНИЗАЦИЯ,
И ИНИЦИАТИВНАЯ ГРУППА, ИНФОРМИРУЕТСЯ О ПРИНЯТОМ РЕШЕНИИ,
А ТАКЖЕ О ВНУТРЕННИХ ДОКУМЕНТАХ ДВИЖЕНИЯ, КОТОРЫМИ ДОЛЖНО
РУКОВОДСТВОВАТЬСЯ ПЕРВИЧНОЕ ОТДЕЛЕНИЕ ДВИЖЕНИЯ.

ПОРЯДОК ДЕЙСТВИЙ ПРИ СОЗДАНИИ СТРУКТУРЫ ПЕРВИЧНОГО ОТДЕЛЕНИЯ ДВИЖЕНИЯ

Российское движение
— детей и молодёжи
«ДВИЖЕНИЕ ПЕРВЫХ»

ШАГ 1

ПРОВЕДЕНИЕ ОБЩЕГО СОБРАНИЯ ПЕРВИЧНОГО ОТДЕЛЕНИЯ ДВИЖЕНИЯ, НА КОТОРОМ ДОЛЖЕН БЫТЬ ОПРЕДЕЛЕН СОСТАВ СОВЕТА ПЕРВИЧНОГО ОТДЕЛЕНИЯ ДВИЖЕНИЯ, ИЗБРАНЫ ЕГО ПРЕДСЕДАТЕЛЬ И СЕКРЕТАРЬ. ОФОРМЛЯЕТСЯ ПРОТОКОЛОМ.

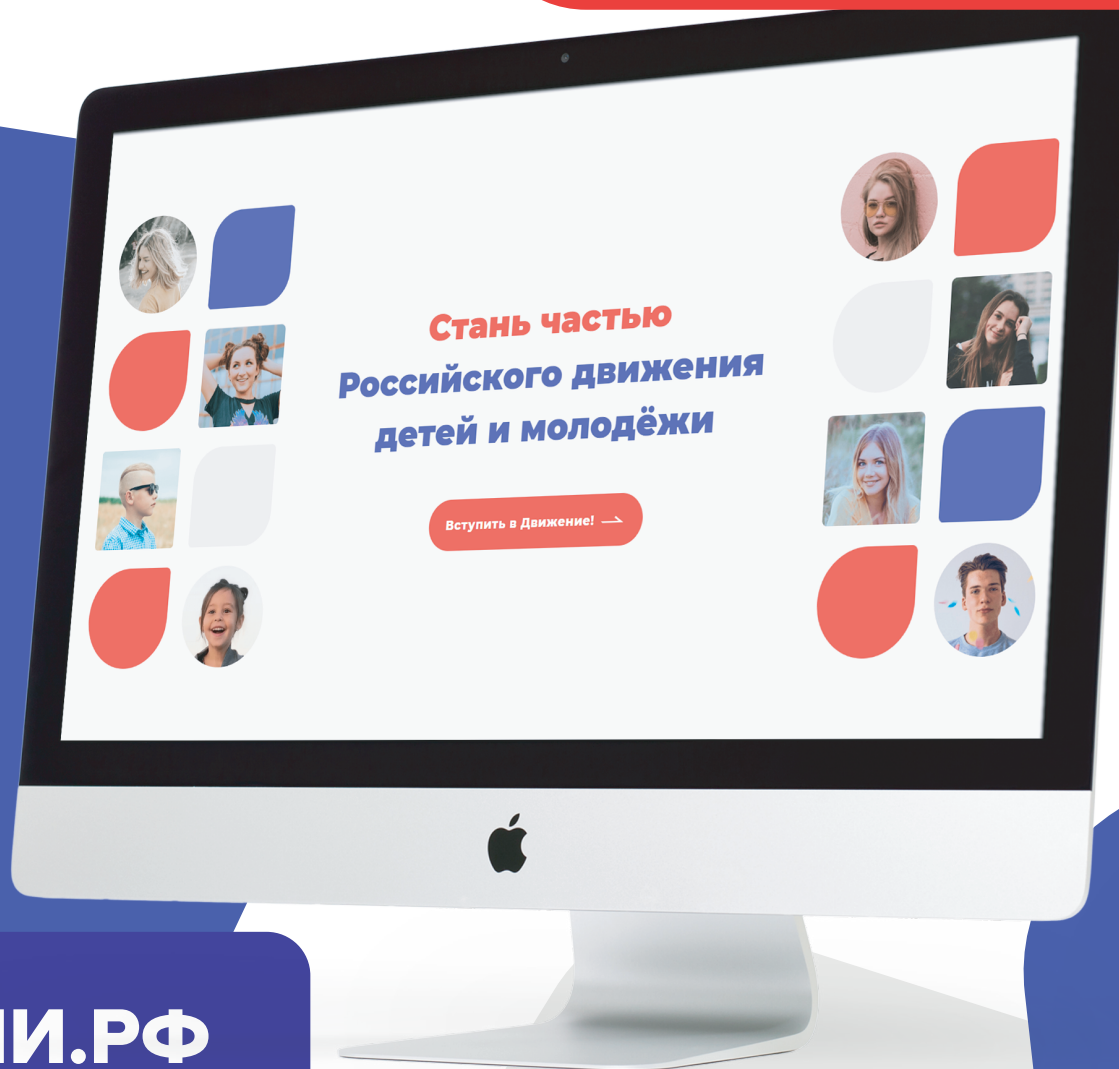
ШАГ 2

ОБРАЗОВАТЕЛЬНАЯ ИЛИ ИНАЯ ОРГАНИЗАЦИЯ, В КОТОРОЙ СОЗДАНО ПЕРВИЧНОЕ ОТДЕЛЕНИЕ ДВИЖЕНИЯ, НАПРАВЛЯЕТ ПРОТОКОЛ В СООТВЕТСТВУЮЩЕЕ РЕГИОНАЛЬНОЕ ИЛИ МЕСТНОЕ ОТДЕЛЕНИЕ ДВИЖЕНИЯ, ПРИНЯВШЕЕ РЕШЕНИЕ О СОЗДАНИИ ДАННОГО ПЕРВИЧНОГО ОТДЕЛЕНИЯ ДВИЖЕНИЯ

ШАГ 3

ПРЕДСЕДАТЕЛЬ СОВЕТА РЕГИОНАЛЬНОГО ОТДЕЛЕНИЯ ДВИЖЕНИЯ ПРИ ПОЛУЧЕНИИ РЕШЕНИЯ ОБЩЕГО СОБРАНИЯ ПЕРВИЧНОГО ОТДЕЛЕНИЯ ДВИЖЕНИЯ, ВЫДАЕТ ДОВЕРЕННОСТЬ ПРЕДСЕДАТЕЛЮ СОВЕТА ПЕРВИЧНОГО ОТДЕЛЕНИЯ ДВИЖЕНИЯ

**Российское движение
— детей и молодёжи
«ДВИЖЕНИЕ ПЕРВЫХ»**



БУДЬ В ДВИЖЕНИИ.РФ